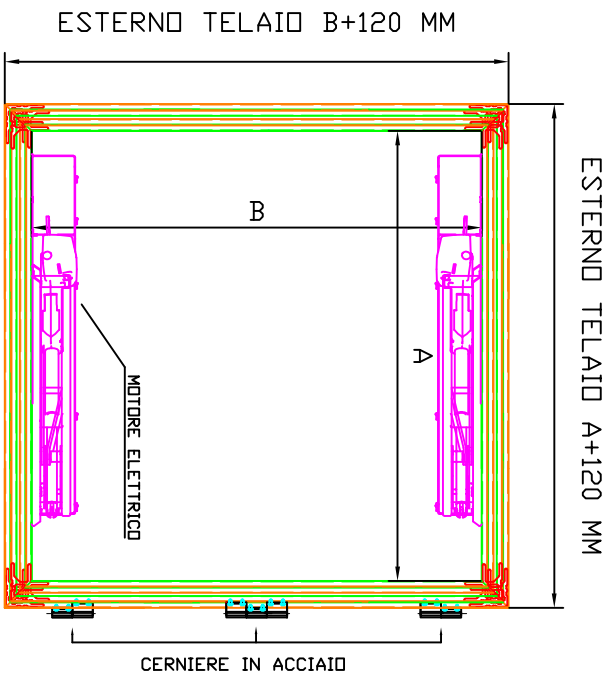


# ISTRUZIONI POSA PASSO UOMO ELETTRICO

Posizionare il telaio sul vano, con la guarnizione di tenuta rivolta verso l' appoggio inferiore; applicare il contro telaio sul cordolo o sul basamento, dare tensione al motore per poter aprire il battente, fissare mediante viti apposite fornite su specifica cliente (es. autoforante su ferro, autofilettante su legno, con tasselli su cls. o cal), richiudere il battente dando tensione al motore  
Successivamente si può procedere al fissaggio del lucernario.

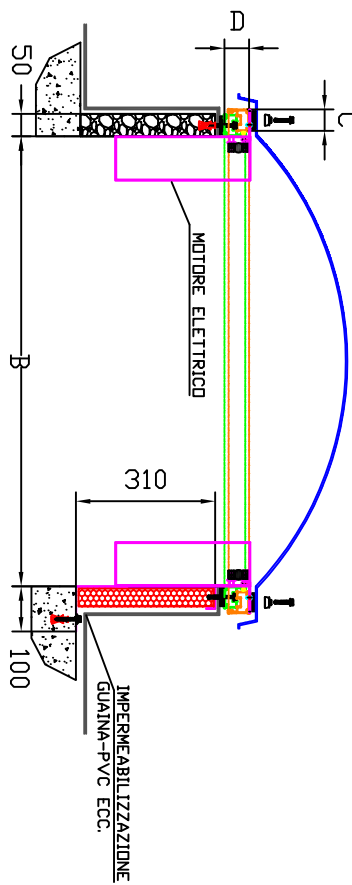
DATA:	COMPILATORE:		
QUANTITA' TELAIO P.U. ELETTRICO RICHIESTO N°:			
LUCE NETTA ELETTRICO:	X		
QUANTITA' FISSAGGI CADUN TELAIO ELETTRICO N°:			

## PIANTA

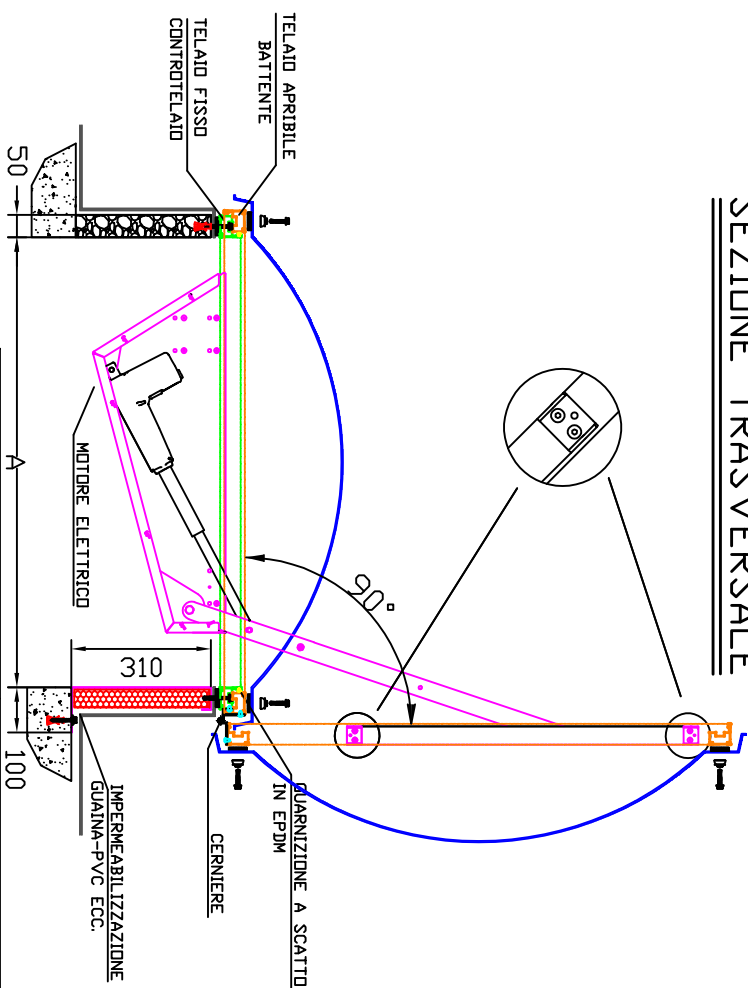


- A = LUCE NETTA LARGHEZZA
- B = LUCE NETTA LUNGHEZZA
- C = 47,5 MM
- D = 54,5 MM

## SEZIONE LONGITUDINALE FRONTALE



## SEZIONE TRASVERSALE



**BAGGI-LUX**

Sede Via Divisione Chimiche 48  
12010 SAN ROCCO DI BERNIZZO (CN)  
TEL. +39(0)171-45404 +39(0)171-48112  
FAX +39(0)171-4507110  
E-mail: info@baggilux.com  
sito: www.baggilux.com

OGGETTO: DISPOSITIVO DI APERTURA ELETTRICO A PASSO UOMO angolo di apertura std. 70° max 90°

DATA:	NUMERO DISEGNO:	SCALA:	
13/02/2019	PLE01 REV.3	1:1	

PROPRIETA', RIPRODUZIONE ED UTILIZZO DEL PRESENTE DISEGNO SONO TUTELATE DALL'ARTICOLO 2578 DEL CODICE CIVILE.

SISTEMA QUALITA' AZIENDALE UNI EN ISO 9001